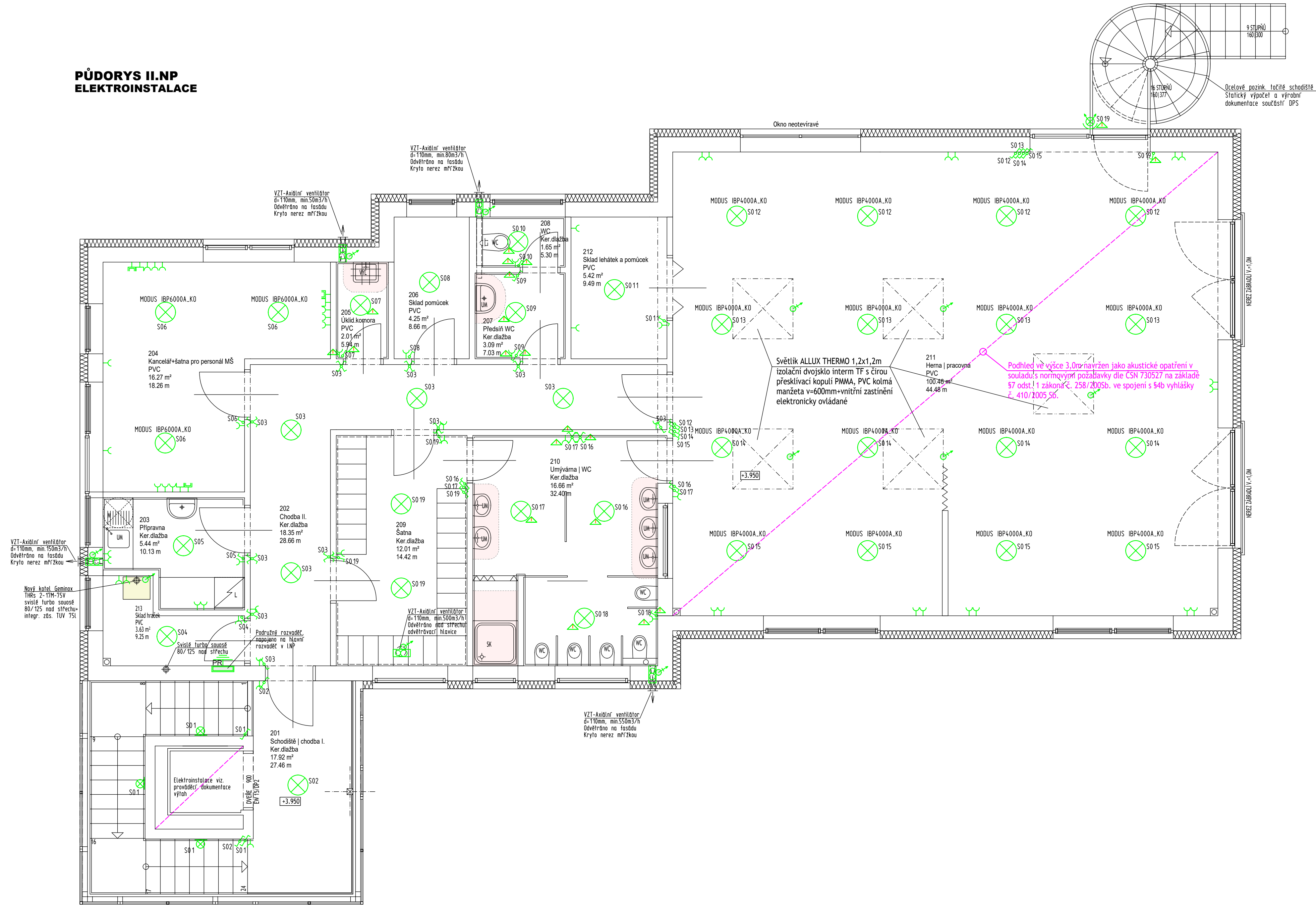


PŮDORYS II.NP  
ELEKTROINSTALACE



LEGENDA MÍSTNOSTÍ

ČÍSLO	NÁZEV MÍSTNOSTI	PLOCHA	PODLAHA
201	Schodiště   chodba I.	17.92	Ker.dlažba
202	Chodba II.	18.35	Ker.dlažba
203	Přípravná	5.44	Ker.dlažba
204	Kancelář+šatna personálu MŠ	16.27	PVC
205	Úklid.komora	2.01	PVC
206	Sklad pomůcek	4.25	PVC
207	Předstř WC	3.09	Ker.dlažba
208	WC	1.65	Ker.dlažba
209	Šatna	12.01	Ker.dlažba
210	Umývárna   WC	16.66	Ker.dlažba
211	Herna   pracovna	100.46	PVC
212	Sklad lehátek a pomůcek	5.42	PVC
213	Sklad hraček	3.63	PVC

PLOCHA MÍSTNOSTÍ CELKEM: 207.16 m2

LEGENDA ZNAČEK

	Sériový přepínač		Pohybové židlo
	Dvojitátrikový spínač		Ventilátor
	Schodišťový přepínač		Stropní světl
	Jednopólový vypínač		Bodové svítlidlo 12 V
	Tlačítkový spínač		Nástěnné svítlidlo
	Křivový přepínač		Osvětlení nad pracovní plochou
	Jednod. zásuvka 230V		Venkovní svítlidlo
	Dvojitá zásuvka 230V		Uzemnění
	Televizní zásuvka		Třífázová zásuvka 400V
	Telefon/internet		Krytí IP
	Rozvaděč		Jednofázový vývod
	Pokojový termostat		Třífázový vývod

POZNÁMKA  
El. rozvody jsou vedeny v drážkách ve stěnách a v podlaze pod betonovým potěrem.  
Výška výprnátů je 1,5m nad podlahou, spodní hrana zásuvek je ve výšce 0,3m nad úrovní podlahy.  
Zásuvky nad kuchyňskou linkou jsou umístěny min. 5cm nad pracovní deskou.

Ochranné zóny

Navrženo umělé osvětlení kanceláře: MODUS IBP6000A.KO

Navrženo umělé osvětlení učebny: MODUS IBP4000A.KO

Požadovaná hodnota osvětlenosti pro kancelář je 500lx... Dle výpočtu je udržovaná osvětlenost 64lx  
Požadovaná hodnota rovnoměrnosti 0,6... Dle výpočtu je rovnoměrnost 0,6

Požadovaná hodnota osvětlenosti pro učebny (herny) je 300lx... Dle výpočtu je udržovaná osvětlenost 464lx  
Požadovaná hodnota rovnoměrnosti 0,4... Dle výpočtu je rovnoměrnost 0,86  
Denní osvětlení vyhovuje... viz. příloha

Navržené osvětlení vyhovuje dle přílohy: Výpočet osvětlenosti bodovou metodou dle EN 12464

VYPRACOVAL	Zdeněk Zírka	<b>PROJEKTOVÝ ATELIÉR</b> <b>A.D.S.</b> <b>Rokycany s.r.o.</b> tel.777640318, 777591981 Smetanova 47, Rokycany 33701	
KONTROLOVAL	Ing. Oldřich Dienstbier, Ing. Jiří Škop		
INVESTOR	Obec Zlonín, č.p. 8, 250 64 Zlonín		
AKCE	Změna stavby mateřské školy č.p. 265 na pozemku s parcelním číslem 408/2 a na p.p.č. st. 327 v k. ú. Zlonín	číslo zakázky	691/2017
		měřítka	1:50
VÝKRES	Půdorys II.NP Elektroinstalace	datum	3/2018
		č. výkr.	502

TATO DOKUMENTACE JE DUŠEVNÍM MAJETKEM FIRMY A.D.S. ROKYCANY S.R.O. NESMÍ BÝT POUŽITA A KOPÍROVÁNA TŘETÍ OSOUBOU, JÍ PŘEDÁNA ČI JINAK S NÍ NAKLÁDANO BEZ PÍSEMNÉHO POVOLENÍ.